

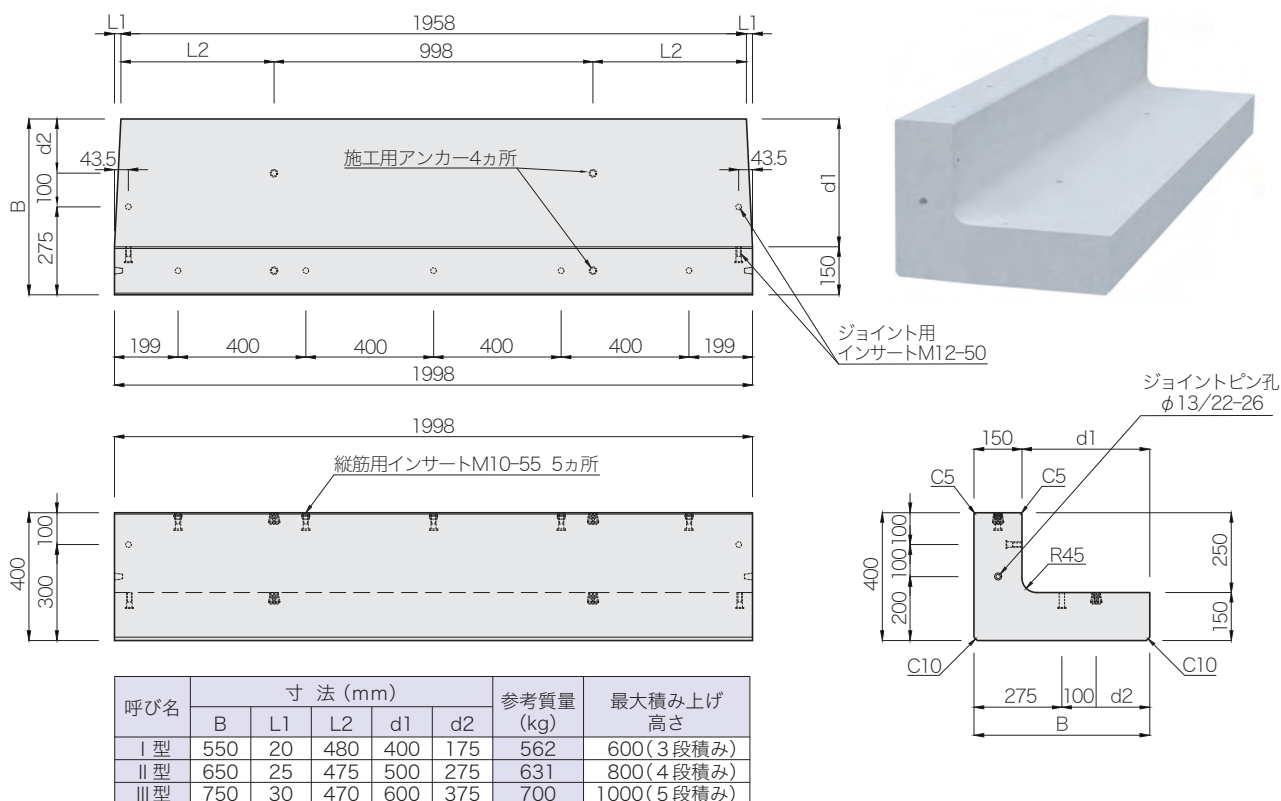
TKB基礎ブロック

こちらの製品につきましては、担当営業にお問い合わせください。

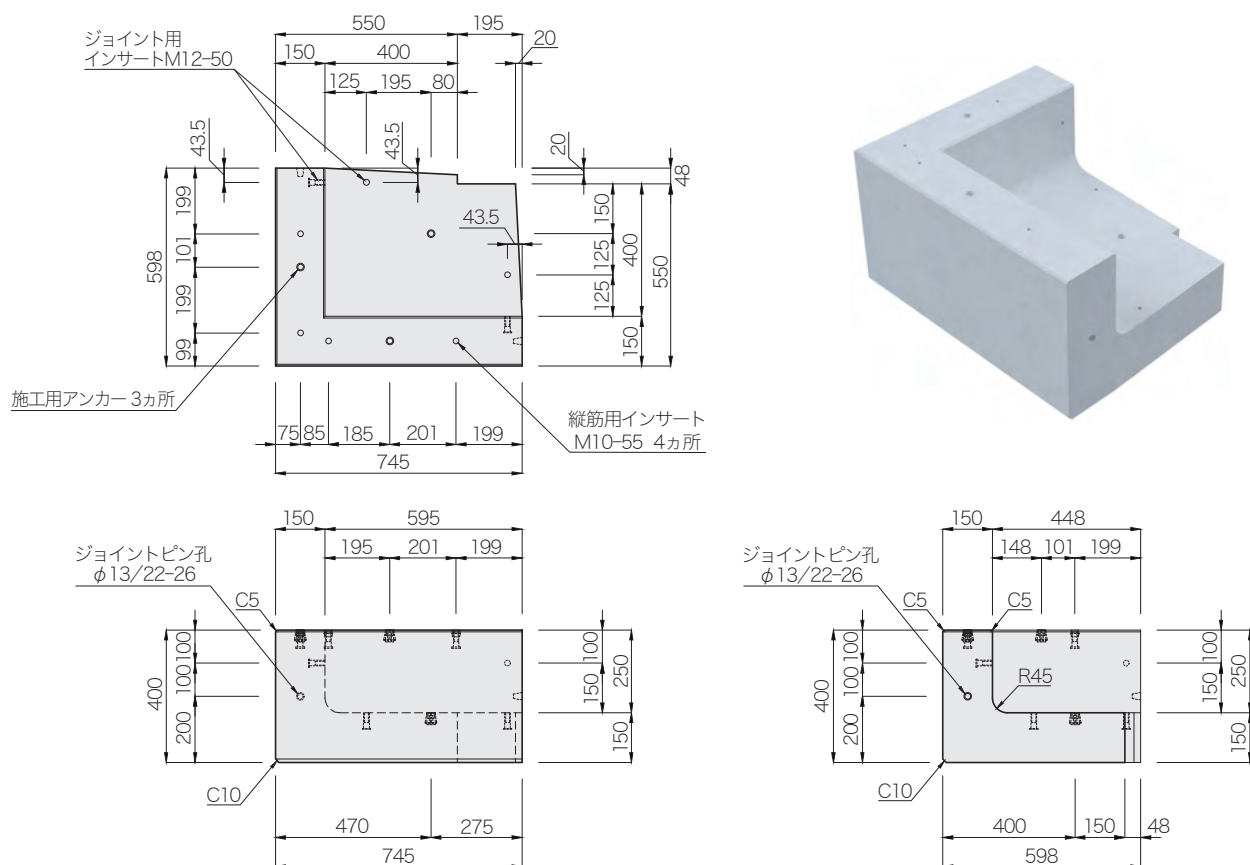
CAD data	DWG SFC
-------------	------------

建築用空洞ブロック(厚さ12cm及び15cm)を建て込める基礎ブロックです。
ブロックの最大積み上げ高さは600mm(3段積み)・800mm(4段積み)・1000mm(5段積み)の3種類です。

標準

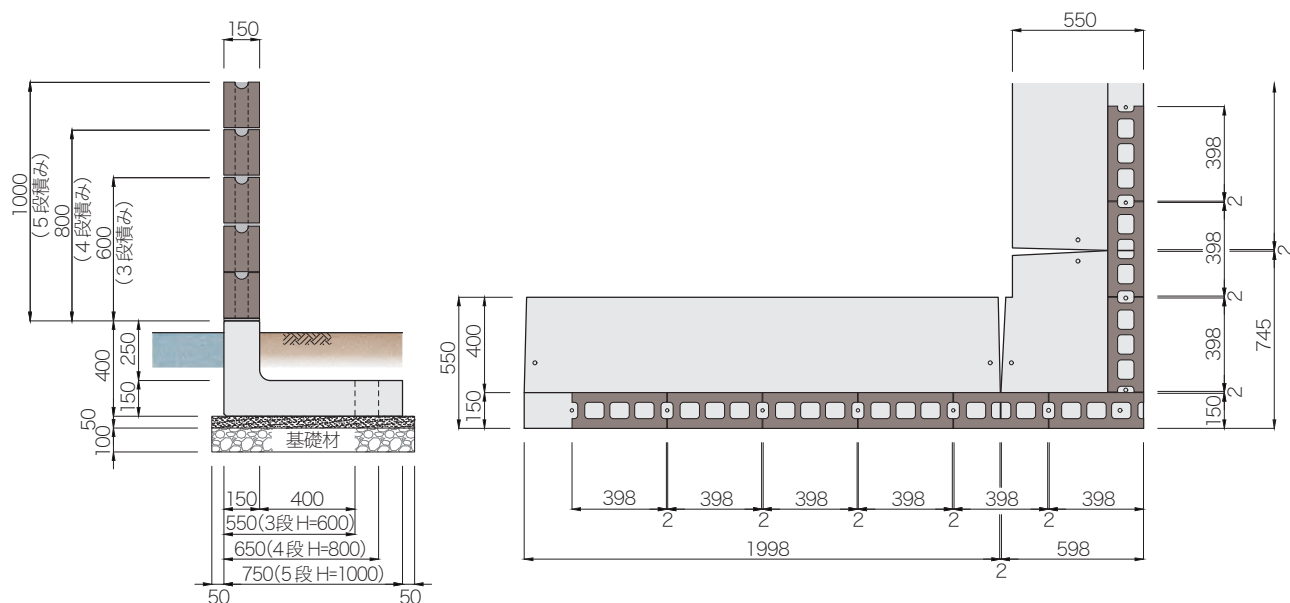


90° コーナー 参考質量：257kg



TKB基礎ブロック(建築ブロック建て込み例)

CAD data	DWG SFC
-------------	------------



TKI 基礎ブロック

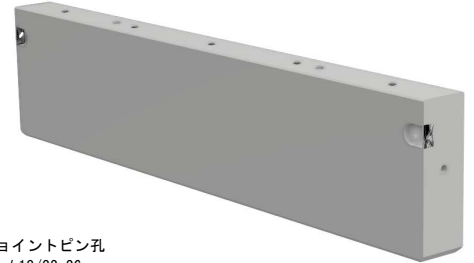
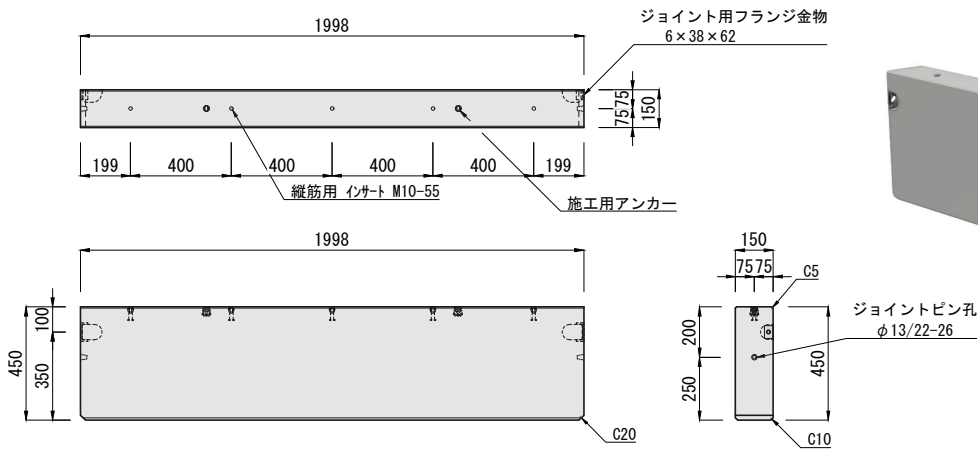
こちらの製品につきましては、担当営業にお問い合わせください。

CAD data DWG SFC

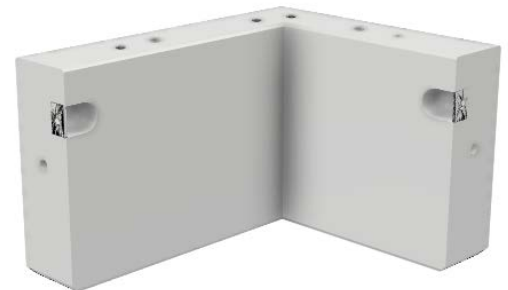
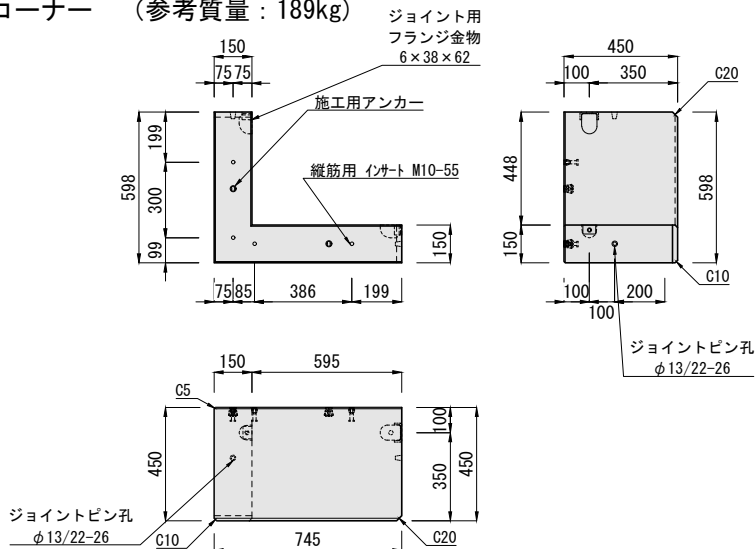
建築用空洞ブロック（厚さ12cm及び15cm）を建て込める基礎ブロックです。
風速36m/s以下。地震力を考慮してブロックの最大積み上げ高さは1200mm（6段積み）です。

単位：mm

■ 標準（参考質量：317kg）



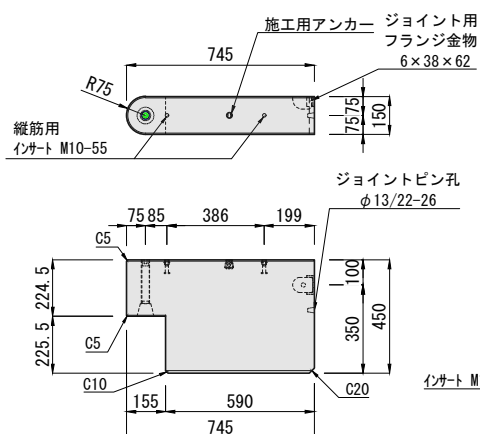
■ 90° コーナー（参考質量：189kg）



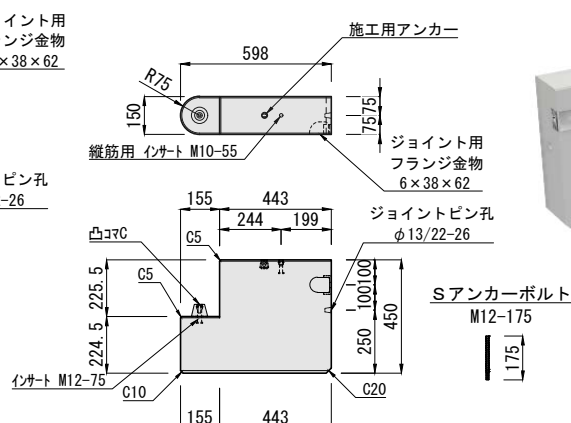
■ フリーコーナー

建築用空洞ブロック（厚さ12cm及び15cm）を建て込める基礎ブロックです。角度は90°～270°まで対応可能です。
風速36m/s以下。地震力を考慮してブロックの最大積み上げ高さは1200mm（6段積み）です。
L-Typeの凸コマ天端にSアンカーボルトをセットしてから、R-Typeを施工してください。
施工後はシーす孔内にゆるめのモルタルかグラウトを充填してください。

R-Type（参考質量：105kg）



L-Type（参考質量：81kg）



R-Type

L-Type

Sアンカーボルト
M12-175
175