

特 徵

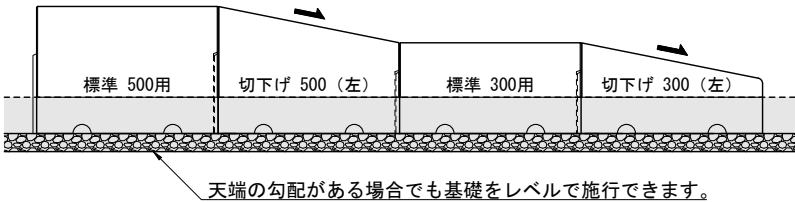
- 製品取り扱い上のご注意とお願い

- | | | | | | |
|-------|-------------------------------|------|-------------|-------------|---|
| 製 品 名 | — — — — — 鐵止めブロック — — — — — | 参考質量 | 製 図 | |  |
| | | 図示 | E2014.09.30 | R2024.06.07 | |
| 規 格 | — — — — — 500型・700型 — — — — — | 縮 尺 | 設 計 | 図面番号 | |
| | | 1/20 | | | |
| | | | | | 東洋コンクリート工業株式会社 |

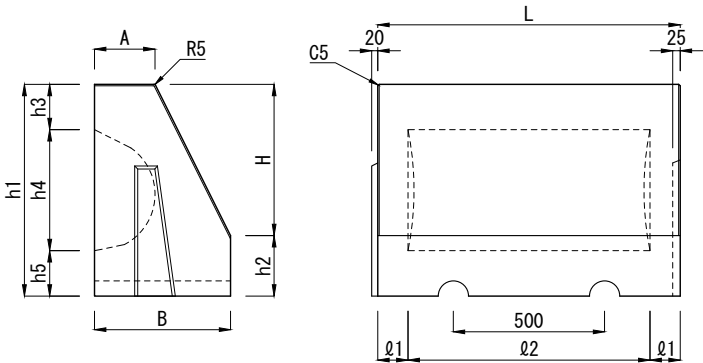
鉄止めブロック [BB型]

- 特 徴
 単位：mm
- ・路肩等の土留めとしての現場打ちコンクリート構造物(鉄止めブロック)を二次製品化した製品です。
 ・製品背面をえぐり製品の軽量化していますので、小型の重機での施工が可能です。
 ・切り下げを組み合わせることで天端を勾配にすることができ、基礎はレベルで施工できます。
 ・端面に凹凸のジョイントを設けてありますので、不等沈下防止と施工性が良いです。
 ・ブロックの底面に施工吊り上げの際のワイヤーを通すための半円状の切り欠きを設けてあります。
 製品取り扱い上のご注意とお願い
 ・モルタル目地は不要ですが、熱膨張による端面破損を防止するために必ず10m毎に一箇所、コーキング（グレー色）で充填するかエラストイト等を施工してください。

施行例（参考）



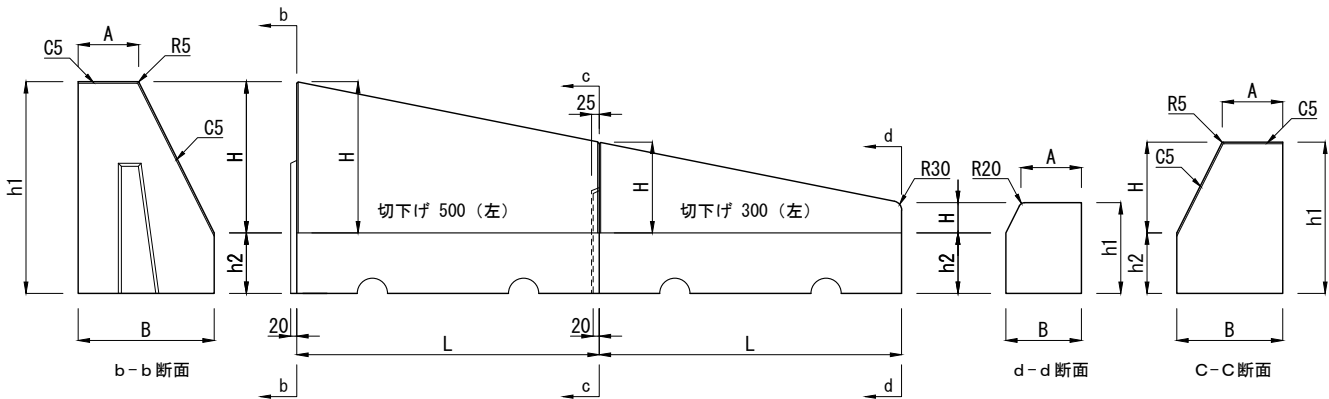
■ 標 準



呼 び 名	寸 法 (mm)											参考質量 (kg)
	A	B	H	L	φ1	φ2	h1	h2	h3	h4	h5	
300用	200	350	300	1000	100	800	500	200	100	300	100	294
300用 (L=2000) ⁽¹⁾				1998	99	1800						588
500用		450	500	1000	100	800	700		150	400	150	486

注 (1) 300用 (L=2000) については、ジョイント用のインサートがついています。

■ 切 下 げ



呼 び 名	寸 法 (mm)									参考質量 (Kg)
	大・断面			小・断面			h2	A	L	
	H	B	h1	H	B	h1				
切下げ 500	500	450 (b-b断面)	700	300	350 (c-c断面)	500	200	200	1000	476
切下げ 300	300	350 (c-c面)	500	100	250 (d-d断面)	300				264

注 (1) 切下げ右は切下げ左と左右対称です。（ジョイントも凹凸逆となります。）

製 品 名	鉄止めブロック [BB型]	参考質量	製 図	
		図示	E2012. 04. 18 R2024. 06. 07	
規 格	標準・切下げ 500、300	縮 尺	設 計 図面番号	
		1/25		東洋コンクリート工業株式会社