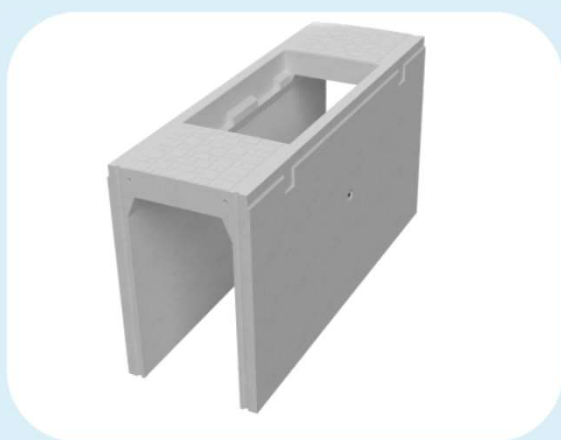


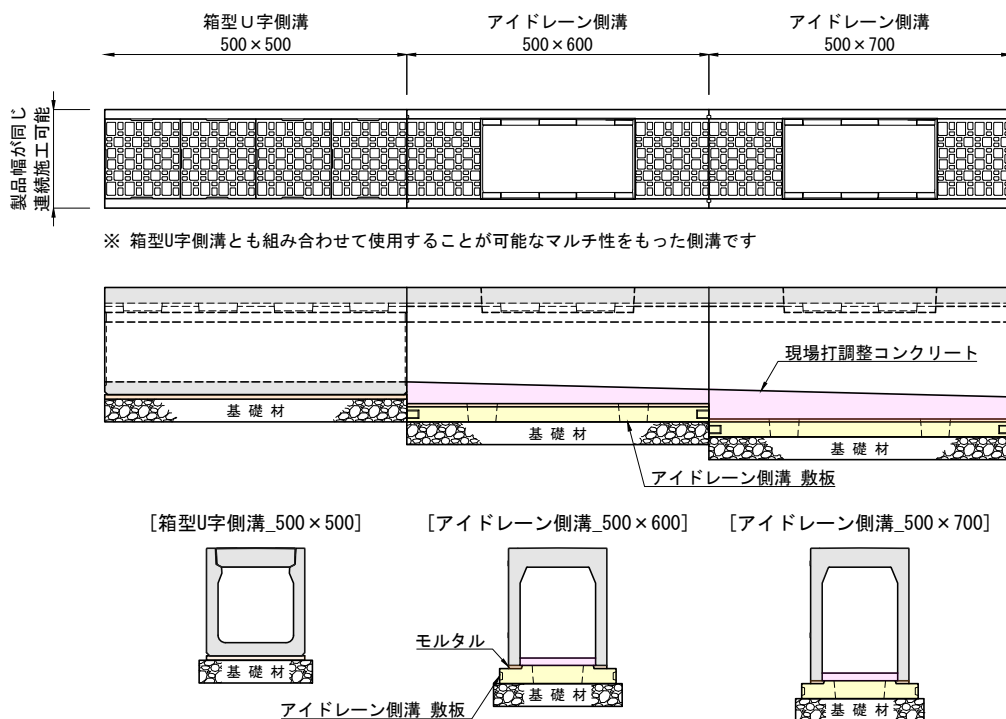
アイドレイン側溝



アイドレン側溝

■ アイドレンの特長

アイドレンは側溝は現場にて据付後に底版にインパットコンクリートを打設することにより、排水勾配を自由に設定できる自由勾配側溝です。また、箱型U字側溝とも組み合わせて使用することができるマルチ性をもった側溝です。

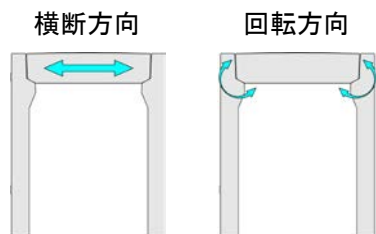


※ 箱型U字側溝とも組み合わせて使用することが可能なマルチ性をもった側溝です

- ・ 門型構造のため全体の強度にバランスがとれ、落蓋式で車両制限令の定める総重量25tを想定した構造です。
- ・ 開放底部にインパットコンクリートを打設することで導水勾配を自在に設定できます。
- ・ 通水断面は、垂直矩形断面です。側壁の高さは、10cm刻みで排水勾配を自在にとれやすくしてあります。

箱型U字側溝でも採用された機能を有しています。

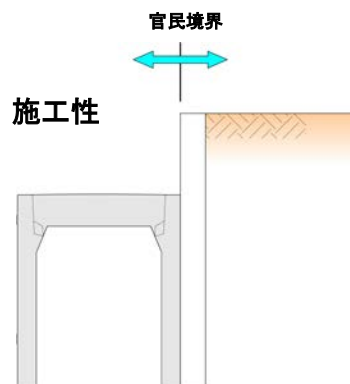
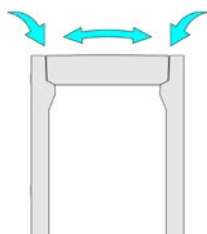
ズレ止めによる消音機能



縦断・横断・回転等の蓋のズレが生じにくい構造になっているため、ガタつきを最小限に抑えることができます。

路面排水機能

表面を緩やかな曲線にスタイル模様を施すことで雨水が溜まりづらく、雨天でも良い歩行性を保つことが可能です。



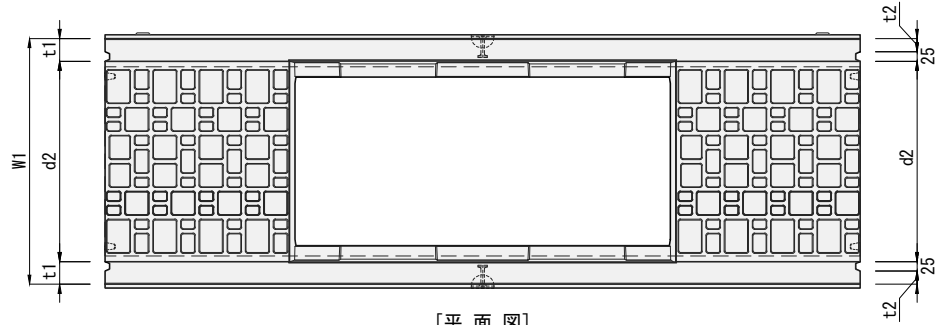
専用の内吊り治具を使用することにより治具が道糸に当たらず、既存構造物等境界線に敷設するときもスムーズな施工が可能です。

アイドレーン側溝 基本

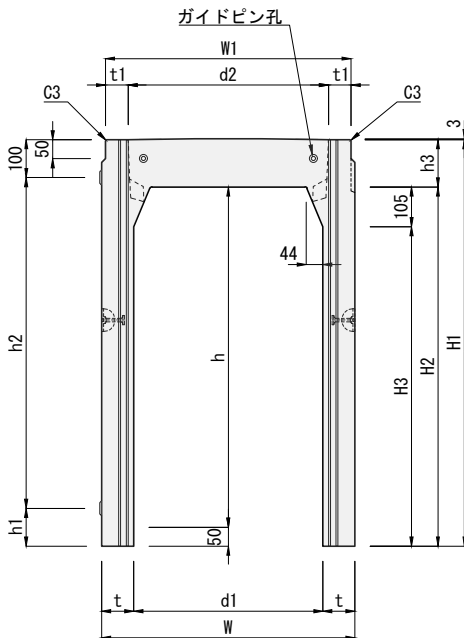


アイドレーン側溝は現場にて据付後に底版にインパットコンクリートを打設することにより、排水勾配を自由に設定できる自由勾配側溝です。また、箱型U字側溝とも組み合わせて使用することができるマルチ性をもった側溝です。

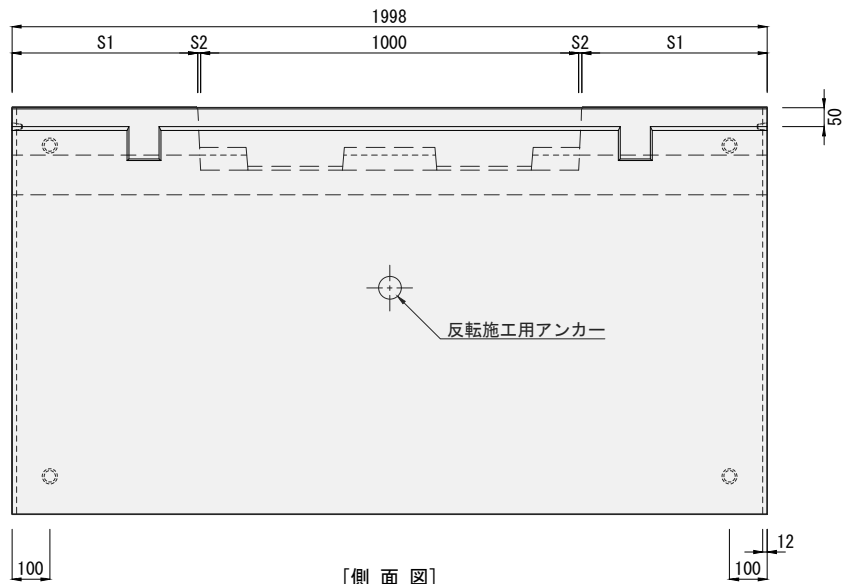
単位：mm



[平面図]



[正面図]



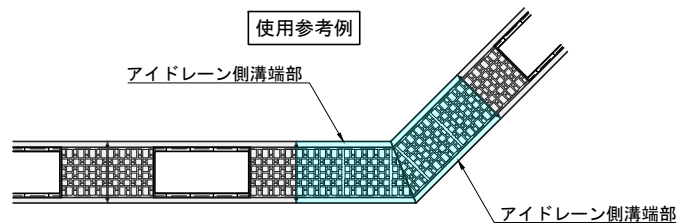
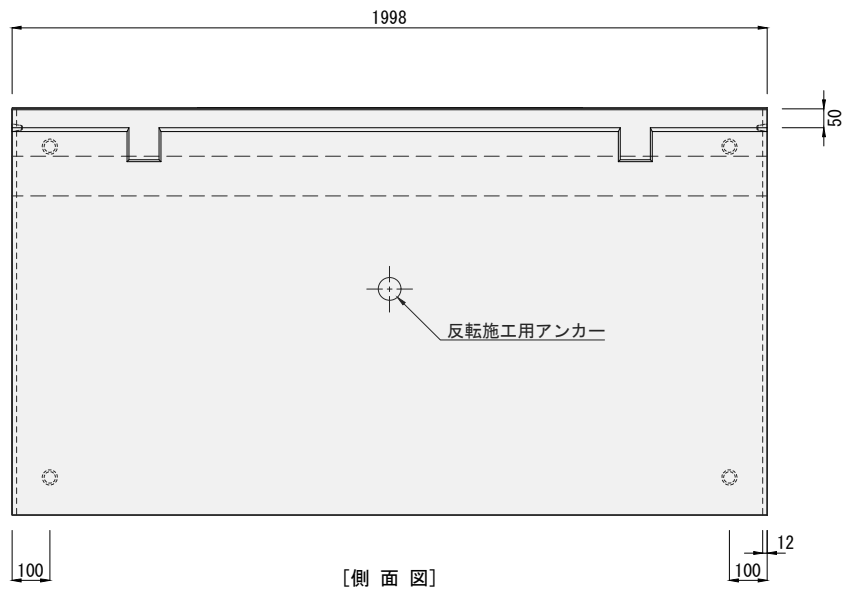
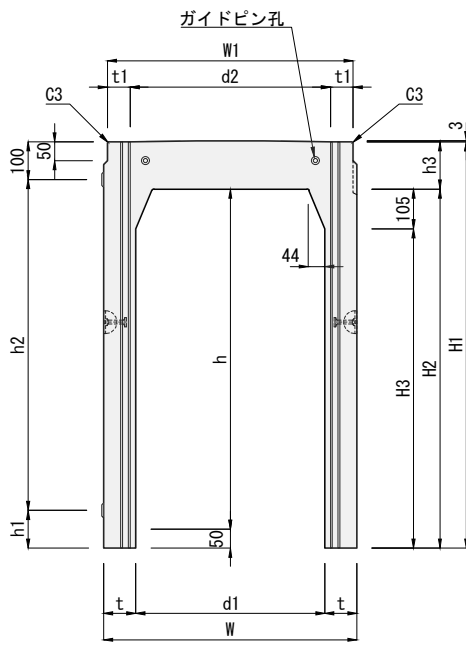
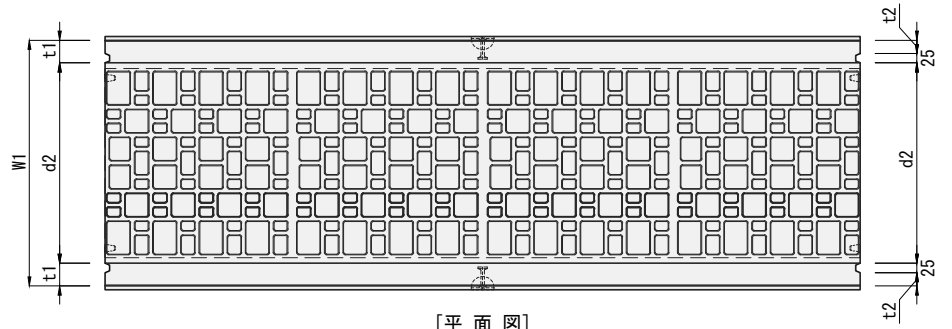
[側面図]

呼び名	寸法 (mm)																参考質量 (kg)	
	H1	H2	H3	h	h1	h2	h3	d1	d2	W	W1	t	t1	t2	S1	S2		
500 × 500	675	550	445	500	100	475	125	500	530	650	650	75	60	35	491	8	635	
× 600	775	650	545	600	200												710	
× 700	875	750	645	700	300												780	
× 800	975	850	745	800	400												850	
× 900	1075	950	845	900	100	875				670		85					1015	
× 1000	1175	1050	945	1000	200		1095											
× 1100	1275	1150	1045	1100	300												1175	
× 1200	1375	1250	1145	1200	100	1175				690		95					1375	
× 1300	1475	1350	1245	1300	200		1470											
× 1400	1575	1450	1345	1400	300												1550	
600 × 600	790	650	545	600	100	590	140	600	630	760	760	80	65	40	489	10	800	
× 700	890	750	645	700	200												875	
× 800	990	850	745	800	300												950	
× 900	1090	950	845	900	400												1025	
× 1000	1190	1050	945	1000	100	990				780		90					1205	
× 1100	1290	1150	1045	1100	200		1290											
× 1200	1390	1250	1145	1200	300												1290	
× 1300	1490	1350	1245	1300	100	1290				800		100					1375	
× 1400	1590	1450	1345	1400	200		1595											
× 1500	1690	1550	1445	1500	300												1685	
																		1780

アイドレーン側溝 端部

アイドレーン側溝 端部は施工区間端部の長さ調整や隅切り部分などのカット用に使われます。

単位：mm

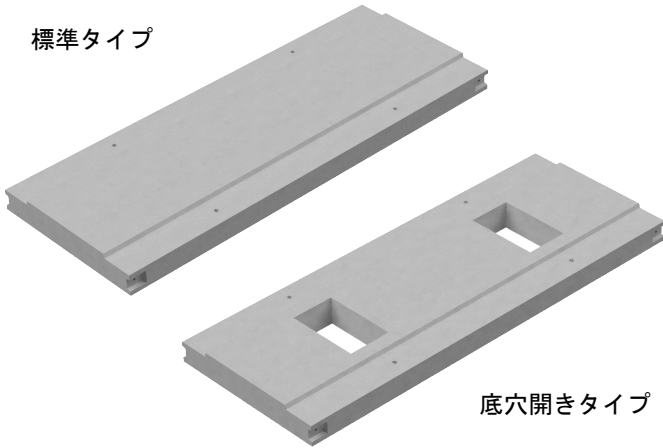


呼び名	寸法 (mm)															参考質量 (kg)
	H1	H2	H3	h	h1	h2	h3	d1	d2	W	W1	t	t1	t2		
500 × 500	675	550	445	500	100	475	125	500	530	650	650	75	60	35	795	
× 600	775	650	545	600	200										865	
× 700	875	750	645	700	300										935	
× 800	975	850	745	800	400										1010	
× 900	1075	950	845	900	100	875	670	85	1175							
× 1000	1175	1050	945	1000	200	1175	690	95	1255							
× 1100	1275	1150	1045	1100	300	1335	690	95	1540							
× 1200	1375	1250	1145	1200	100	1625	690	95	1715							
× 1300	1475	1350	1245	1300	200	1715	690	95	1715							
× 1400	1575	1450	1345	1400	300	1715	690	95	1715							
600 × 600	790	650	545	600	100	590	140	600	630	760	760	80	65	40	1015	
× 700	890	750	645	700	200										1090	
× 800	990	850	745	800	300										1165	
× 900	1090	950	845	900	400										1240	
× 1000	1190	1050	945	1000	100	990	780	90	1420							
× 1100	1290	1150	1045	1100	200	1505	780	90	1590							
× 1200	1390	1250	1145	1200	300	1715	780	90	1810							
× 1300	1490	1350	1245	1300	100	1810	780	90	1905							
× 1400	1590	1450	1345	1400	200	1905	780	90	2000							
× 1500	1690	1550	1445	1500	300	2000	780	90	2000							

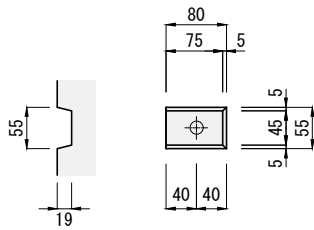
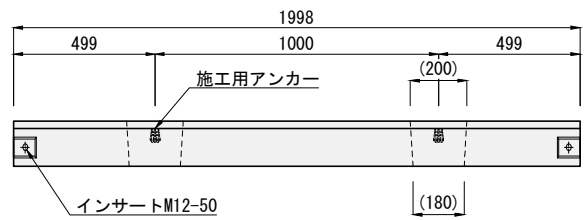
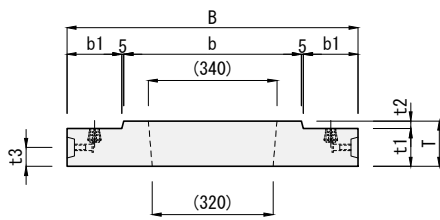
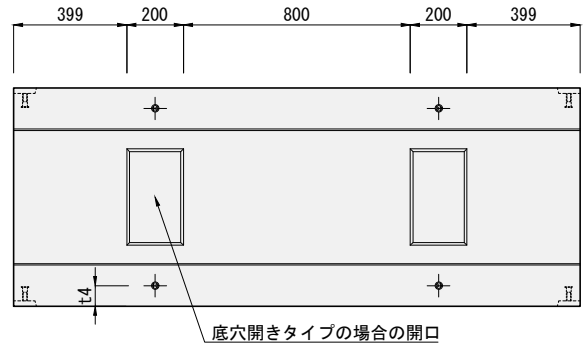
アイドレーン側溝 敷板

輸荷重 T-25
縦断 CAD data
DWG SFC

標準タイプ



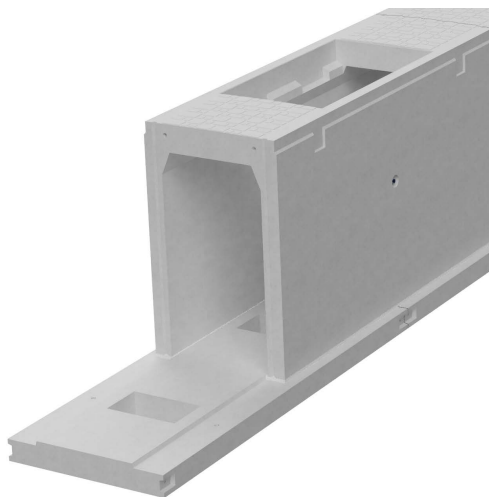
底穴開きタイプ



ジョイント部詳細図

呼び名	寸法 (mm)								参考質量 (kg)
	B	b	b1	T	t1	t2	t3	t4	
500 標準	770	470	145	120	100	20	50	72.5	406
500 底穴開									370
600 標準	880	570	150	140	120	20	60	75	550
600 底穴開									508

注(1) 敷板は標準タイプと底穴開きタイプの2種類があります。寸法の()は底穴開きの場合の寸法です。
注(2) こちらの製品につきましては型枠を整備中ですので、予め担当営業にお問い合わせください。



施工イメージ図

アイドレーン側溝



銚田市箕輪地内