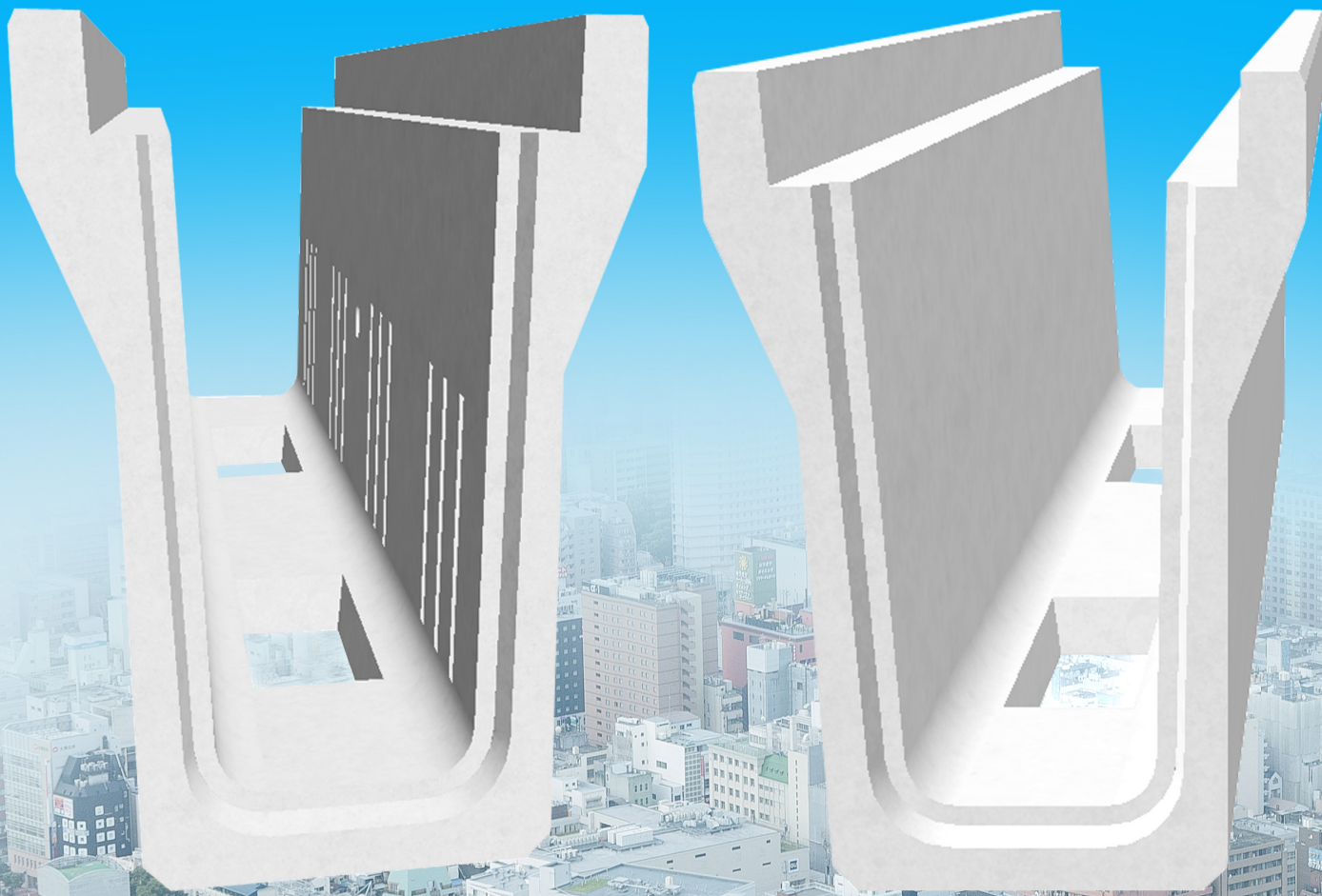


深溝Uスリット浸透側溝



TOYO

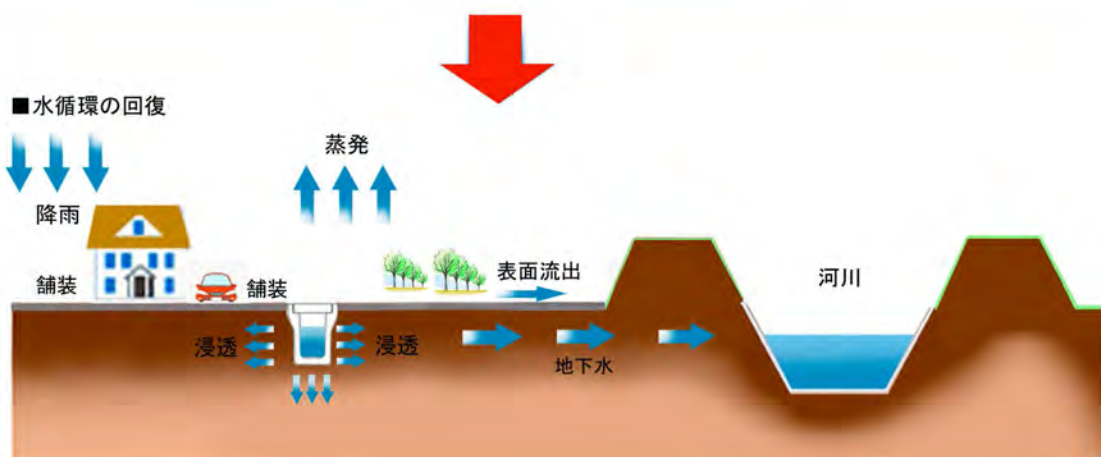
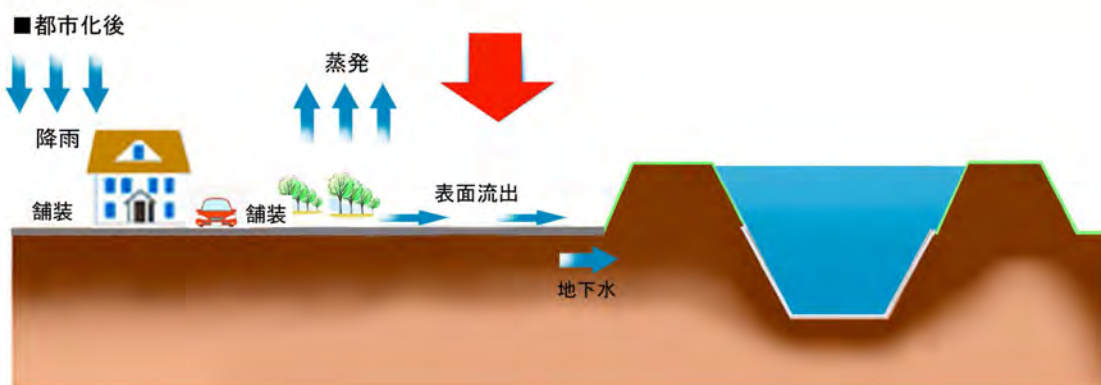
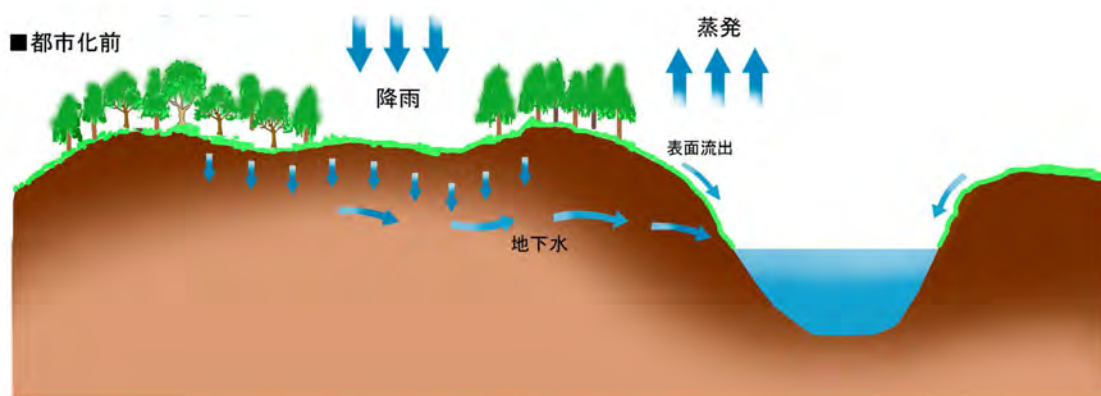
東洋コンクリート工業株式会社

TEL 029-240-8866
E-mail info@toyo-con.co.jp

2019.01.08

深溝Uスリット浸透側溝[KDSDS・KDRDS]

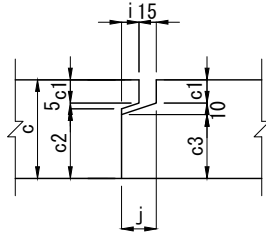
茨城県規格の深溝U字溝[KDS・KDR]の側壁部及び底板部に排水孔(開口)を設けた浸透用側溝です。
近年、都市化の進展により建物や道路などの不浸透域が拡大して、ゲリラ豪雨による河川増水やその流域の浸水被害等、集中豪雨による都市の排水機能がまひし、治水、自然環境に著しく影響を与え深刻な問題となっています。
浸透製品を設置することにより、地下に雨水を自然浸透させ本来自然がもっていた保水、遊水機能の水循環サイクルを復元させ流末河川への排水量を減らすとともに、地下に雨水を浸透させることにより、公園の緑地や植樹帯の草花や木々に潤いを与え、流域の水循環の健全化と都市環境機能の保全と都市型水害による浸水災害の改善及び流出抑制に効果を発揮することができます。
浸透側溝は浸透面積が大きく、浸透、貯留、集水機能を持ち、地下水位の高い場所でも効果を発揮します。
蓋は側溝用蓋(茨城県規格)または、長尺U字溝用グレーチングを使用してください。
弊社にて浸透計算も可能ですので、まずはお気軽にお問い合わせください。



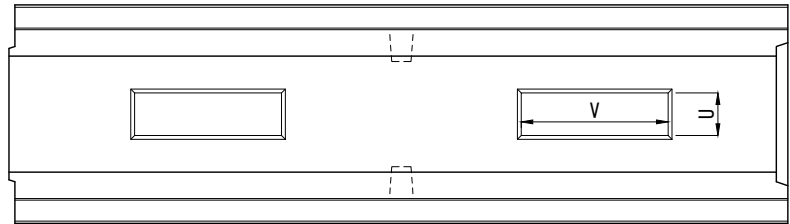
深溝U字溝 可変用 [KDSD, KDRD] (底穴開き)

深溝U字溝[KDSD・KDRD]の底版部に開口を設けた側溝で、底版インパート部を現場打ちコンクリートで打設して自由な水路勾配を構築する可変用としたり、底版開口部より雨水を浸透させる浸透用側溝としても利用できる製品です。蓋は、側溝用蓋(茨城県規格)または、長尺U字溝用グレーチングを使用してください。

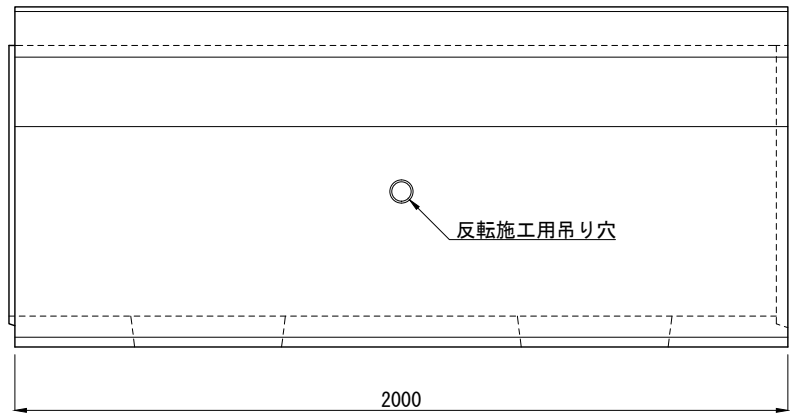
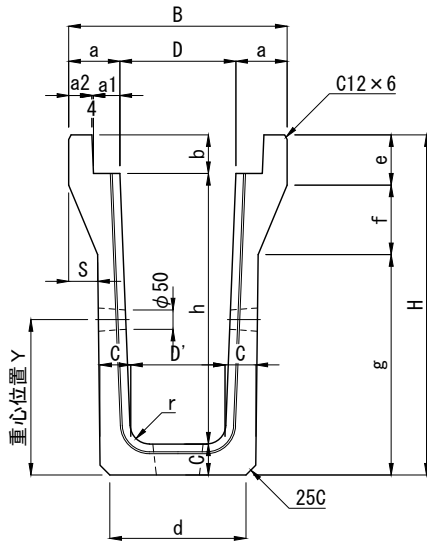
単位 : mm



継手詳細図



平面図



種類	呼び名	寸法 (mm)																				重心位置 Y	参考量 (Kg)				
		B	H	D	D'	h	d	a	a1	a2	b	c	e	f	g	s	r	c1	c2	c3	i			j	U	V	
KDSD 歩道用 (q=19.6kN/m ²)	300×500	565	675	300	260	500	359	132.5	68.5	60	100	75	130	180	365	75	50	20	50	45	15	30	130	380	304	579	
	300×600		775		252	600	350								465										355	614	
	300×700		880		244	700	352					80			570					55	50			110		402	737
	300×800		985		236	800	355					85			675					60	55					448	833
	300×900		1090		228	900	357					90			780			30		55	50			90		492	934
	300×1000		1195		220	1000	359					95			885					60	55					536	1040
	400×600	675	775	400	352	600	448	137.5		65		75			465		70	20	50	45				130		343	705
	400×700		880		344	700	451					80			570					55	50					390	801
	400×800		985		336	800	453					85			675					60	55					435	901
	400×900		1090		328	900	456					90			780			30		55	50					479	1004
	400×1000		1195		320	1000	458					95			885					60	55					523	1115
	400×1100		1310		330	1100	500		67.5			110	200		930	62.5	80	40		65	60					676	1397
	KDRD 車道用 (T-25縦断)	300×500	605	740	300	260	500	428	152.5	68.5	80	130	110	170	170	400	60	50	40	65	60	20	35	130	290	321	870
300×600			840		252	600	421								500	65									370	957	
300×700			940		244	700	412								600									110	140	420	1064
300×800			1040		236	800	402								700											470	1163
300×900			1145		228	900	405					115			805					70	65			90		517	1296
300×1000			1255		220	1000	419					125			915					80	75					559	1462
400×600		725	840	400	352	600	516	162.5		90		110			500		70			65	60			130		363	1071
400×700			940		344	700	507								600											413	1171
400×800			1040		336	800	499								700											462	1274
400×900			1145		328	900	502					115			805					70	65					509	1413
400×1000			1255		320	1000	516					125			915					80	75					552	1588

注 (1) 設計荷重はそれぞれKDSD歩道用が等分布荷重19.6kN/m²、KDRD車道用がT-25縦断設計の製品です。

製品名	深溝U字溝 可変用 (底穴開き)			図面番号	
規格	[KDSD・KDRD] 300×500~400×1000				東洋コンクリート工業株式会社
製図	E2011.04.27	R2018.11.07	縮尺 1/20		

深溝Uスリット浸透側溝 [KSDSDS, KDRDS] (側面排水孔・底穴開き)

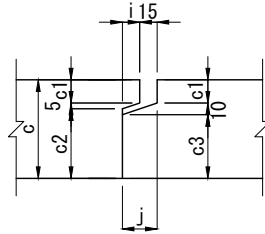
茨城県規格深溝U字溝[KDS・KDR]の側壁及び底板部に縦スリット排水孔を設けた浸透側溝です。

近年、ゲリラ豪雨等による河川増水やその流域の浸水被害が増える状況の中、集中豪雨による都市の排水機能まひを防ぐため雨水を地下に浸透させ、河川への排水量を減らす目的で開発した浸透側溝で、底板部の開口と側壁に設けた排水孔で効率良く雨水を浸透させることができます。また、浸透、貯留、集水機能を持ち、地下水位の高いところにも効果を発揮します。

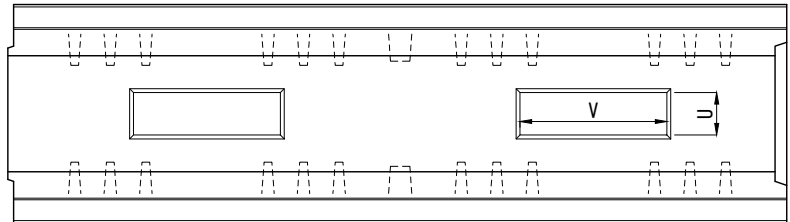
浸透面積が大きく、都市型水害による浸水災害の改善及び流出抑制に最適な製品です。

蓋は、側溝用蓋(茨城県規格)または、長尺U字溝用グレーチングを使用してください。

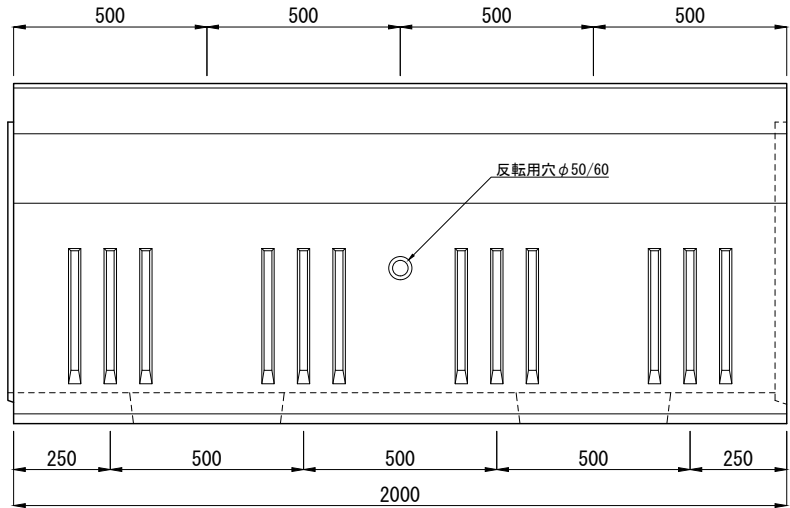
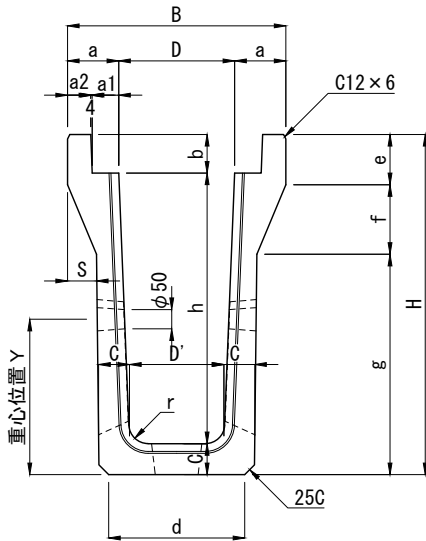
単位：mm



継手詳細図



平面図



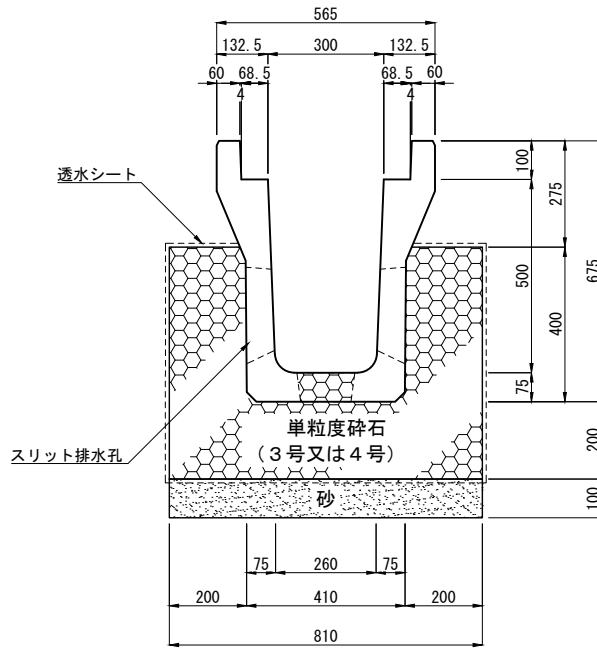
呼び	寸法 (mm)																				重心位置 Y	参考量 (kg)				
	B	H	D	D'	h	d	a	a1	a2	b	c	e	f	g	s	r	c1	c2	c3	i			j	U	V	
KSDSDS 300×500	565	675	300	260	500	359	132.5	68.5	60	100	75	130	180	365	75	50	20	50	45	15	30	130	380	304	557	
" 300×600		775		252	600	350								465											355	586
" 300×700		880		244	700	352					80			570				55	50			110			402	702
" 300×800		985		236	800	355					85			675				60	55						448	790
" 300×900		1090		228	900	357					90			780			30	55	50			90			492	782
" 300×1000		1195		220	1000	359					95			885				60	55						536	976
" 400×600	675	775	400	352	600	448	137.5	68.5	65	100	75	130	180	465	75	70	20	50	45	15	30	130	380	343	679	
" 400×700		800		344	700	451					80			570				55	50						390	766
" 400×800		985		336	800	453					85			675				60	55						435	857
" 400×900		1090		328	900	456					90			780			30	55	50						479	950
" 400×1000		1195		320	1000	458					95			885				60	55						523	1050
" 400×1100		1310		330	1100	500			67.5		110	200		930	62.5	80	40	65	60						676	1315
KDRDS 300×500	605	740	300	260	500	428	152.5	68.5	80	130	110	170	170	400	60	50	40	65	60	20	35	130	290	321	834	
" 300×600		840		252	600	421								500	65										370	912
" 300×700		940		244	700	412								600								110	140		420	1010
" 300×800		1040		236	800	402								700				70	65						470	1099
" 300×900		1145		228	900	405					115			805				80	75			90			517	1219
" 300×1000		1255		220	1000	419					125			915				80	75						559	1366
" 400×600	725	840	400	352	600	516	162.5	68.5	90	130	110	170	170	500	65	70	40	65	60	20	35	130	140	363	1025	
" 400×700		940		344	700	507								600											413	1115
" 400×800		1040		336	800	499								700											462	1207
" 400×900		1145		328	900	502					115			805				70	65						509	1333
" 400×1000		1255		320	1000	516					125			915				80	75						552	1489

注 (1) 設計荷重はそれぞれKSDSDS歩道用が等分布荷重19.6kN/m²、KURDS車道用がT-25縦断設計の製品です。

製品名	深溝Uスリット浸透側溝(側面排水孔・底穴開き)		
規格	[KSDSDS・KDRDS] 300×500~400×1000	T-25	
製図	E2018.12.20	縮尺	1/20 東洋コンクリート工業株式会社

深溝Uスリット浸透側溝 KSDSDS 300×500 布設標準構造図

単位：mm



材料表


10m当たり

種別	規格・寸法	単位	数量	摘要
側溝	KSDSDS 300×500	本	5.0	参考質量 557Kg/本(2m)
単粒度碎石	3号又は4号	m ²	3.253	
砂		m ²	0.810	
透水シート		m ²	25.94	

注(1) 単粒度碎石は底版開口部及び側壁の排水孔にも充填してください。

(2) この布設標準構造図は参考図ですので、必要に応じて材料の必要量を調整してください。

ここで掲載されていないサイズにつきましては、弊社ホームページの製品案内の「深溝Uスリット浸透側溝」の布設標準構造図をご参照ください。

製品名	深溝Uスリット浸透側溝		図面番号	
規格	KSDSDS 300×500			
製図	E2018.12.20	縮尺		1/20

深溝Uスリット浸透側溝 土質別単位設計処理量一覧表(土質：シルト)
KDSD300×500～KDRD400×1000

土質：シルト	土壌の飽和透水係数 $k = 4.5 \times 10^{-4}$ cm/sec			
施設名	浸透施設規模 幅W×高さH(m)	単位設計浸透量 Q(m ³ /hr/m)	単位設計貯留量 V(m ³ /m)	単位設計処理量 Qv(m ³ /hr/m) ⁽¹⁾
KDSDS 300×500	W0.810×H0.600	0.047	0.231	0.278
KDSDS 300×600	W0.802×H0.650	0.049	0.256	0.305
KDSDS 300×700	W0.804×H0.700	0.051	0.281	0.332
KDSDS 300×800	W0.806×H0.750	0.053	0.306	0.359
KDSDS 300×900	W0.808×H0.850	0.058	0.335	0.393
KDSDS 300×1000	W0.810×H0.900	0.060	0.359	0.419
KDSDS 400×600	W0.902×H0.650	0.051	0.312	0.363
KDSDS 400×700	W0.904×H0.700	0.053	0.345	0.398
KDSDS 400×800	W0.906×H0.780	0.056	0.381	0.437
KDSDS 400×900	W0.908×H0.850	0.059	0.415	0.474
KDSDS 400×1000	W0.910×H0.950	0.063	0.452	0.515
KDSDS 400×1100	W0.910×H1.000	0.066	0.496	0.562
KDRDS 300×500	W0.880×H0.620	0.050	0.240	0.290
KDRDS 300×600	W0.872×H0.670	0.051	0.266	0.317
KDRDS 300×700	W0.864×H0.750	0.055	0.286	0.341
KDRDS 300×800	W0.856×H0.800	0.056	0.315	0.371
KDRDS 300×900	W0.858×H0.900	0.060	0.345	0.405
KDRDS 300×1000	W0.870×H1.000	0.065	0.362	0.427
KDRDS 400×600	W0.972×H0.700	0.054	0.323	0.377
KDRDS 400×700	W0.964×H0.750	0.056	0.355	0.411
KDRDS 400×800	W0.956×H0.850	0.060	0.392	0.452
KDRDS 400×900	W0.958×H0.900	0.062	0.424	0.486
KDRDS 400×1000	W0.970×H1.000	0.067	0.462	0.529

注(1) 単位設計処理量は1時間における処理量です。

製品名	土別単位設計処理量一覧表(土質：シルト)		図面番号
規格	KDSD300×500～KDRD400×1000		
製 図	2018.09.13	縮 尺 1/20	

東洋コンクリート工業株式会社

深溝Uスリット浸透側溝 土質別単位設計処理量一覧表(土質：微細砂)
KDSD300×500～KDRD400×1000

土質：微細砂	土壌の飽和透水係数 $k = 3.5 \times 10^{-5}$ cm/sec			
	施設名	浸透施設規模 幅W×高さH(m)	単位設計浸透量 Q(m ³ /hr/m)	単位設計貯留量 V(m ³ /m)
KDSDS 300×500	W0.810×H0.600	0.369	0.231	0.600
KDSDS 300×600	W0.802×H0.650	0.384	0.256	0.640
KDSDS 300×700	W0.804×H0.700	0.400	0.281	0.681
KDSDS 300×800	W0.806×H0.750	0.416	0.306	0.722
KDSDS 300×900	W0.808×H0.850	0.448	0.335	0.783
KDSDS 300×1000	W0.810×H0.900	0.464	0.359	0.823
KDSDS 400×600	W0.902×H0.650	0.398	0.312	0.710
KDSDS 400×700	W0.904×H0.700	0.414	0.345	0.759
KDSDS 400×800	W0.906×H0.780	0.439	0.381	0.820
KDSDS 400×900	W0.908×H0.850	0.462	0.415	0.877
KDSDS 400×1000	W0.910×H0.950	0.493	0.452	0.945
KDSDS 400×1100	W0.910×H1.000	0.515	0.496	1.011
KDRDS 300×500	W0.880×H0.620	0.385	0.240	0.625
KDRDS 300×600	W0.872×H0.670	0.400	0.266	0.666
KDRDS 300×700	W0.864×H0.750	0.424	0.286	0.710
KDRDS 300×800	W0.856×H0.800	0.439	0.315	0.754
KDRDS 300×900	W0.858×H0.900	0.471	0.345	0.816
KDRDS 300×1000	W0.870×H1.000	0.504	0.362	0.866
KDRDS 400×600	W0.972×H0.700	0.423	0.323	0.746
KDRDS 400×700	W0.964×H0.750	0.438	0.355	0.793
KDRDS 400×800	W0.956×H0.850	0.468	0.392	0.860
KDRDS 400×900	W0.958×H0.900	0.484	0.424	0.908
KDRDS 400×1000	W0.970×H1.000	0.517	0.462	0.979

注(1) 単位設計処理量は1時間における処理量です。

製品名	土別単位設計処理量一覧表(土質：微細砂)			図面番号
規格	KDSD300×500～KDRD400×1000			 東洋コンクリート工業株式会社
製図	2018.09.13	縮尺	1/20	

深溝Uスリット浸透側溝 土質別単位設計処理量一覧表(土質：細砂)
KDSD300×500～KDRD400×1000

土質：細砂	土壌の飽和透水係数 $k = 1.5 \times 10^{-4}$ cm/sec			
施設名	浸透施設規模 幅W×高さH(m)	単位設計浸透量 Q (m ³ /hr/m)	単位設計貯留量 V (m ³ /m)	単位設計処理量 Qv (m ³ /hr/m) ⁽¹⁾
KDSDS 300×500	W0.810×H0.600	1.583	0.231	1.814
KDSDS 300×600	W0.802×H0.650	1.646	0.256	1.902
KDSDS 300×700	W0.804×H0.700	1.714	0.281	1.995
KDSDS 300×800	W0.806×H0.750	1.783	0.306	2.089
KDSDS 300×900	W0.808×H0.850	1.920	0.335	2.255
KDSDS 300×1000	W0.810×H0.900	1.988	0.359	2.347
KDSDS 400×600	W0.902×H0.650	1.704	0.312	2.016
KDSDS 400×700	W0.904×H0.700	1.773	0.345	2.118
KDSDS 400×800	W0.906×H0.780	1.882	0.381	2.263
KDSDS 400×900	W0.908×H0.850	1.978	0.415	2.393
KDSDS 400×1000	W0.910×H0.950	2.115	0.452	2.567
KDSDS 400×1100	W0.910×H1.000	2.206	0.496	2.702
KDRDS 300×500	W0.880×H0.620	1.651	0.240	1.891
KDRDS 300×600	W0.872×H0.670	1.714	0.266	1.980
KDRDS 300×700	W0.864×H0.750	1.817	0.286	2.103
KDRDS 300×800	W0.856×H0.800	1.880	0.315	2.195
KDRDS 300×900	W0.858×H0.900	2.017	0.345	2.362
KDRDS 300×1000	W0.870×H1.000	2.159	0.362	2.521
KDRDS 400×600	W0.972×H0.700	1.813	0.323	2.136
KDRDS 400×700	W0.964×H0.750	1.876	0.355	2.231
KDRDS 400×800	W0.956×H0.850	2.006	0.392	2.398
KDRDS 400×900	W0.958×H0.900	2.075	0.424	2.499
KDRDS 400×1000	W0.970×H1.000	2.218	0.462	2.680

注(1) 単位設計処理量は1時間における処理量です。

製品名	土別単位設計処理量一覧表(土質：細砂)		図面番号
規格	KDSD300×500～KDRD400×1000		
製 図	2018.09.13	縮 尺 1/20	

東洋コンクリート工業株式会社

深溝Uスリット浸透側溝 土質別単位設計処理量一覧表(土質：中砂)
KDSD300×500～KDRD400×1000

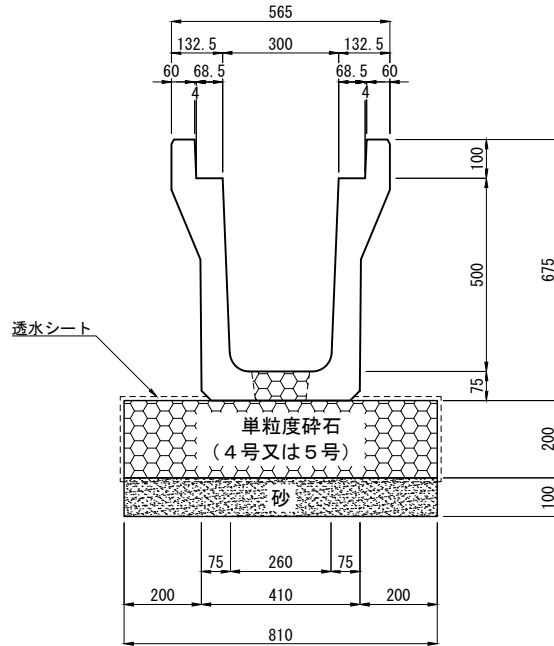
土質：中砂	土壌の飽和透水係数 $k = 8.5 \times 10^{-4}$ cm/sec			
施設名	浸透施設規模 幅W×高さH(m)	単位設計浸透量 Q (m ³ /hr/m)	単位設計貯留量 V (m ³ /m)	単位設計処理量 Qv (m ³ /hr/m) ⁽¹⁾
KDSDS 300×500	W0.810×H0.600	8.968	0.231	9.199
KDSDS 300×600	W0.802×H0.650	9.325	0.256	9.581
KDSDS 300×700	W0.804×H0.700	9.715	0.281	9.996
KDSDS 300×800	W0.806×H0.750	10.105	0.306	10.411
KDSDS 300×900	W0.808×H0.850	10.878	0.335	11.213
KDSDS 300×1000	W0.810×H0.900	11.268	0.359	11.627
KDSDS 400×600	W0.902×H0.650	9.657	0.312	9.969
KDSDS 400×700	W0.904×H0.700	10.047	0.345	10.392
KDSDS 400×800	W0.906×H0.780	10.667	0.381	11.048
KDSDS 400×900	W0.908×H0.850	11.210	0.415	11.625
KDSDS 400×1000	W0.910×H0.950	11.983	0.452	12.435
KDSDS 400×1100	W0.910×H1.000	12.500	0.496	12.996
KDRDS 300×500	W0.880×H0.620	9.354	0.240	9.594
KDRDS 300×600	W0.872×H0.670	9.711	0.266	9.977
KDRDS 300×700	W0.864×H0.750	10.297	0.286	10.583
KDRDS 300×800	W0.856×H0.800	10.654	0.315	10.969
KDRDS 300×900	W0.858×H0.900	11.427	0.345	11.772
KDRDS 300×1000	W0.870×H1.000	12.234	0.362	12.596
KDRDS 400×600	W0.972×H0.700	10.273	0.323	10.596
KDRDS 400×700	W0.964×H0.750	10.630	0.355	10.985
KDRDS 400×800	W0.956×H0.850	11.370	0.392	11.762
KDRDS 400×900	W0.958×H0.900	11.760	0.424	12.184
KDRDS 400×1000	W0.970×H1.000	12.566	0.462	13.028

注(1) 単位設計処理量は1時間における処理量です。

製品名	土別単位設計処理量一覧表(土質：中砂)			図面番号
規格	KDSD300×500～KDRD400×1000			 東洋コンクリート工業株式会社
製図	2018.09.13	縮尺	1/20	

深溝U浸透用(底穴開き) KSD 300×500 布設標準構造図

単位：mm



材料表


10m当たり

種別	規格・寸法	単位	数量	摘要
側溝	KSD 300×500	本	5.0	参考質量 579kg/本(2m)
単粒度碎石	4号又は5号	m ³	1.661	
砂		m ³	0.810	
透水シート		m ²	18.24	

注(1) 単粒度碎石は底版開口部にも充填してください。

(2) この布設標準構造図は参考図ですので、必要に応じて材料の必要量を調整してください。

ここで掲載されていないサイズにつきましては、弊社ホームページの製品案内の「深溝Uスリット浸透側溝」の布設標準構造図をご参照ください。

製品名	深溝U浸透用(底穴開き)		図面番号	
規格	KSD 300×500			
製図	E2018.12.20	縮尺		1/20

深溝U浸透用(底穴開き)土質別単位設計処理量一覧表(土質：シルト)
KDSD300×500～KDRD400×1000

土質：シルト	土壌の飽和透水係数 $k = 4.5 \times 10^{-4}$ cm/sec			
施設名	浸透施設規模 幅W×高さH(m)	単位設計浸透量 Q(m ³ /hr/m)	単位設計貯留量 V(m ³ /m)	単位設計処理量 Qv(m ³ /hr/m) ⁽¹⁾
KDSD 300×500	W0.810×H0.200	0.031	0.182	0.213
KDSD 300×600	W0.802×H0.200	0.031	0.201	0.232
KDSD 300×700	W0.804×H0.200	0.031	0.221	0.252
KDSD 300×800	W0.806×H0.200	0.031	0.239	0.270
KDSD 300×900	W0.808×H0.200	0.031	0.257	0.288
KDSD 300×1000	W0.810×H0.200	0.031	0.274	0.305
KDSD 400×600	W0.902×H0.200	0.033	0.258	0.291
KDSD 400×700	W0.904×H0.200	0.033	0.285	0.318
KDSD 400×800	W0.906×H0.200	0.033	0.311	0.344
KDSD 400×900	W0.908×H0.200	0.033	0.337	0.370
KDSD 400×1000	W0.910×H0.200	0.033	0.362	0.395
KDSD 400×1100	W0.950×H0.200	0.034	0.398	0.432
KDRD 300×500	W0.880×H0.200	0.032	0.189	0.221
KDRD 300×600	W0.872×H0.200	0.032	0.208	0.240
KDRD 300×700	W0.864×H0.200	0.032	0.220	0.252
KDRD 300×800	W0.856×H0.200	0.032	0.243	0.275
KDRD 300×900	W0.858×H0.200	0.032	0.261	0.293
KDRD 300×1000	W0.870×H0.200	0.032	0.279	0.311
KDRD 400×600	W0.972×H0.200	0.034	0.264	0.298
KDRD 400×700	W0.964×H0.200	0.034	0.290	0.324
KDRD 400×800	W0.956×H0.200	0.034	0.316	0.350
KDRD 400×900	W0.958×H0.200	0.034	0.341	0.375
KDRD 400×1000	W0.970×H0.200	0.034	0.367	0.401


注(1) 単位設計処理量は1時間における処理量です。

製品名	深溝U浸透用(底名開き) 土別単位設計処理量一覧表(土質：シルト)			図面番号
規格	KDSD300×500～KDRD400×1000			 東洋コンクリート工業株式会社
製図	2018.09.13	縮尺	1/20	

深溝U浸透用(底穴開き)土質別単位設計処理量一覧表(土質：微細砂)
KDSD300×500～KDRD400×1000

土質：微細砂	土壌の飽和透水係数 $k = 3.5 \times 10^{-5}$ cm/sec			
施設名	浸透施設規模 幅W×高さH(m)	単位設計浸透量 Q (m ³ /hr/m)	単位設計貯留量 V (m ³ /m)	単位設計処理量 Qv (m ³ /hr/m) ⁽¹⁾
KDSD 300×500	W0.810×H0.200	0.243	0.182	0.425
KDSD 300×600	W0.802×H0.200	0.242	0.201	0.443
KDSD 300×700	W0.804×H0.200	0.242	0.221	0.463
KDSD 300×800	W0.806×H0.200	0.242	0.239	0.481
KDSD 300×900	W0.808×H0.200	0.243	0.257	0.500
KDSD 300×1000	W0.810×H0.200	0.243	0.274	0.517
KDSD 400×600	W0.902×H0.200	0.256	0.258	0.514
KDSD 400×700	W0.904×H0.200	0.256	0.285	0.541
KDSD 400×800	W0.906×H0.200	0.256	0.311	0.567
KDSD 400×900	W0.908×H0.200	0.256	0.337	0.593
KDSD 400×1000	W0.910×H0.200	0.257	0.362	0.619
KDSD 400×1100	W0.950×H0.200	0.262	0.398	0.660
KDRD 300×500	W0.880×H0.200	0.253	0.189	0.442
KDRD 300×600	W0.872×H0.200	0.251	0.208	0.459
KDRD 300×700	W0.864×H0.200	0.250	0.220	0.470
KDRD 300×800	W0.856×H0.200	0.249	0.243	0.492
KDRD 300×900	W0.858×H0.200	0.250	0.261	0.511
KDRD 300×1000	W0.870×H0.200	0.251	0.279	0.530
KDRD 400×600	W0.972×H0.200	0.265	0.264	0.529
KDRD 400×700	W0.964×H0.200	0.264	0.290	0.554
KDRD 400×800	W0.956×H0.200	0.263	0.316	0.579
KDRD 400×900	W0.958×H0.200	0.263	0.341	0.604
KDRD 400×1000	W0.970×H0.200	0.265	0.367	0.632



注(1) 単位設計処理量は1時間における処理量です。

製品名	深溝U浸透用(底名開き) 土別単位設計処理量一覧表(土質：シルト)		図面番号
規格	KDSD300×500～KDRD400×1000		 東洋コンクリート工業株式会社
製 図	2018.09.13	縮 尺 1/20	

深溝U浸透用(底穴開き)土質別単位設計処理量一覧表(土質：細砂)
KDSD300×500～KDRD400×1000

土質：細砂	土壌の飽和透水係数 $k = 1.5 \times 10^{-4}$ cm/sec			
施設名	浸透施設規模 幅W×高さH(m)	単位設計浸透量 Q(m ³ /hr/m)	単位設計貯留量 V(m ³ /m)	単位設計処理量 Qv(m ³ /hr/m) ⁽¹⁾
KDSD 300×500	W0.810×H0.200	1.041	0.182	1.223
KDSD 300×600	W0.802×H0.200	1.037	0.201	1.238
KDSD 300×700	W0.804×H0.200	1.038	0.221	1.259
KDSD 300×800	W0.806×H0.200	1.039	0.239	1.278
KDSD 300×900	W0.808×H0.200	1.040	0.257	1.297
KDSD 300×1000	W0.810×H0.200	1.041	0.274	1.315
KDSD 400×600	W0.902×H0.200	1.095	0.258	1.353
KDSD 400×700	W0.904×H0.200	1.097	0.285	1.382
KDSD 400×800	W0.906×H0.200	1.098	0.311	1.409
KDSD 400×900	W0.908×H0.200	1.099	0.337	1.436
KDSD 400×1000	W0.910×H0.200	1.100	0.362	1.462
KDSD 400×1100	W0.950×H0.200	1.124	0.398	1.522
KDRD 300×500	W0.880×H0.200	1.082	0.189	1.271
KDRD 300×600	W0.872×H0.200	1.078	0.208	1.286
KDRD 300×700	W0.864×H0.200	1.073	0.220	1.293
KDRD 300×800	W0.856×H0.200	1.068	0.243	1.311
KDRD 300×900	W0.858×H0.200	1.070	0.261	1.331
KDRD 300×1000	W0.870×H0.200	1.077	0.279	1.356
KDRD 400×600	W0.972×H0.200	1.136	0.264	1.400
KDRD 400×700	W0.964×H0.200	1.132	0.290	1.422
KDRD 400×800	W0.956×H0.200	1.127	0.316	1.443
KDRD 400×900	W0.958×H0.200	1.128	0.341	1.469
KDRD 400×1000	W0.970×H0.200	1.135	0.367	1.502

注(1) 単位設計処理量は1時間における処理量です。


製品名	深溝U浸透用(底名開き) 土別単位設計処理量一覧表(土質：シルト)	図面番号	
規格	KDSD300×500～KDRD400×1000		
製 図	2018.09.13		

東洋コンクリート工業株式会社

深溝U浸透用(底穴開き)土質別単位設計処理量一覧表(土質：中砂)
KDSD300×500～KDRD400×1000

土質：中砂	土壌の飽和透水係数 $k = 8.5 \times 10^{-4}$ cm/sec			
施設名	浸透施設規模 幅W×高さH(m)	単位設計浸透量 Q(m ³ /hr/m)	単位設計貯留量 V(m ³ /m)	単位設計処理量 Qv(m ³ /hr/m) ⁽¹⁾
KDSD 300×500	W0.810×H0.200	5.902	0.182	6.084
KDSD 300×600	W0.802×H0.200	5.857	0.201	6.058
KDSD 300×700	W0.804×H0.200	5.882	0.221	6.103
KDSD 300×800	W0.806×H0.200	5.888	0.239	6.127
KDSD 300×900	W0.808×H0.200	5.895	0.257	6.152
KDSD 300×1000	W0.810×H0.200	5.902	0.274	6.176
KDSD 400×600	W0.902×H0.200	6.207	0.258	6.465
KDSD 400×700	W0.904×H0.200	6.214	0.285	6.499
KDSD 400×800	W0.906×H0.200	6.222	0.311	6.533
KDSD 400×900	W0.908×H0.200	6.227	0.337	6.564
KDSD 400×1000	W0.910×H0.200	6.234	0.362	6.596
KDSD 400×1100	W0.950×H0.200	6.367	0.398	6.765
KDRD 300×500	W0.880×H0.200	6.134	0.189	6.323
KDRD 300×600	W0.872×H0.200	6.107	0.208	6.315
KDRD 300×700	W0.864×H0.200	6.081	0.220	6.301
KDRD 300×800	W0.856×H0.200	6.054	0.243	6.297
KDRD 300×900	W0.858×H0.200	6.061	0.261	6.322
KDRD 300×1000	W0.870×H0.200	6.101	0.279	6.380
KDRD 400×600	W0.972×H0.200	6.440	0.264	6.704
KDRD 400×700	W0.964×H0.200	6.413	0.290	6.703
KDRD 400×800	W0.956×H0.200	3.386	0.316	3.702
KDRD 400×900	W0.958×H0.200	6.393	0.341	6.734
KDRD 400×1000	W0.970×H0.200	6.433	0.367	6.800

注(1) 単位設計処理量は1時間における処理量です。

製品名	深溝U浸透用(底名開き) 土別単位設計処理量一覧表(土質：シルト)	図面番号	
規格	KDSD300×500～KDRD400×1000		
製 図	2018.09.13		

東洋コンクリート工業株式会社